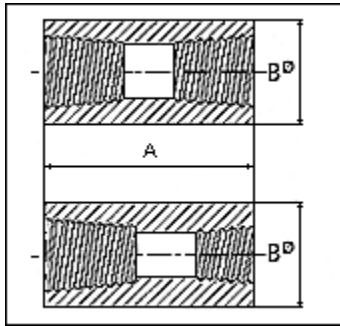
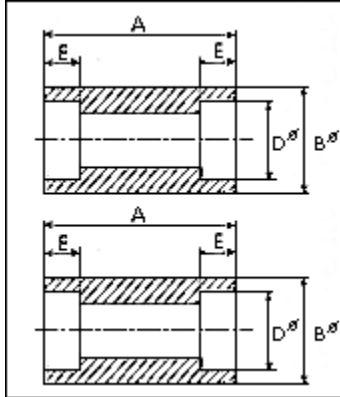


COPLES , Roscado / SW



ROSCADO THREADED												
NW	Pulg	1/4	3/8	1/2	3/4	1	1 1/4	1 1/2	2	2 1/2	3	4
3000 Lb	A/mm	35	38	47,5	51	60,5	66,5	79,5	85,5	92	108	120,5
	BØ/mm	19	22	29	35	44,5	57	63,5	76	92	108	140
	Peso~Kg%	4,5	5,9	12,7	19,1	38,6	68	99,3	137	207	308	544
6000 Lb	A/mm	35	38	47,5	51	60,5	66,5	79,5	85,5	92	108	120,5
	BØ/mm	25,5	32	38	44,5	57	63,5	76	92	108	127	159
	Peso~Kg%	6,3	18,1	31,2	40,8	85,2	105	181	340	419	610	1.030

COPLES , Roscado / SW



S. W. - ENCHUFE Y SOLDADURA										
NW	3000Lb					6000Lb				
	A	BØ	DØ	E	Peso	A	BØ	DØ	E	Peso
Pulg.	mm.	mm.	mm.	mm.	Kg%	mm.	mm.	mm.	mm.	Kg%
1/4	26,6	22	14	10	5	---	---	---	---	---
3/8	24,9	25,5	17,5	10	6,4	---	---	---	---	---
1/2	28,2	31,5	21,7	10	12,7	28,2	38	21,7	10	23,2
3/4	34,2	38	27,1	13	18,6	34,2	44,5	27,1	13	32
1	36,2	44,5	33,8	13	26,3	36,2	57	33,8	13	63,6
1 1/4	36,2	57	42,6	13	47,7	36,2	63,5	42,6	13	72,2
1 1/2	36,2	63,5	48,7	13	56,8	36,2	76	48,7	13	117,2
2	48,6	76	61,1	16	92,2	48,6	92	61,1	16	207,9
2 1/2	47,6	92	73,8	16	140	47,6	108	73,8	16	280
3	47,6	108	89,8	16	180	47,6	127	89,8	16	323
4	53,8	140	115,4	19,1	323	53,8	159	115,4	19,1	622



MATERIALES INDUSTRIALES DE COATZACOALCOS

servicio.clientes@micsacv.com

(921)211-3300